

ご利用の流れ

お住いの地区担当保健師へご相談ください



見学日を保健師が予約、見学を実施します



利用が決まったら、相談支援事業所へ

利用申請手続きや、サービス利用計画などの話し合いをします



市役所から、面接日の日程調整の電話が入ります



自宅に『受給者証』が届きます

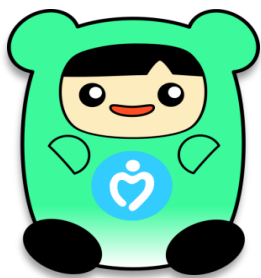


めばえにて利用契約を結びます
要予約 ☎0564-25-1288



利用開始

(利用開始は随時となります)



岡崎市福祉事業団マスコットキャラクター「ふくちゃん」



アクセス

自動車の場合

■名古屋方面から

国道一号線「岡崎インター西」交差点北進、主要地方道岡崎環状線「根石小学校南東」交差点右折後、約200m直進し、「福祉の村バス停」手前を左折

■豊田方面から

主要地方道岡崎環状線「根石小学校南東」交差点左折後、約200m直進し、「福祉の村バス停」手前を左折

公共交通機関の場合

「市民病院」行もしくは、「中央総合公園」行のバスに乗り、「福祉の村バス停」にて下車

お問い合わせ

お気軽にお問い合わせください。

住所 〒444-0011
愛知県岡崎市欠町字清水田6番地4
TEL 0564-25-1288
FAX 0564-25-1299
Eメール hattatsushien@fukushijigyodan-okazaki.or.jp
URL <http://www.fukushijigyodan-okazaki.or.jp/>



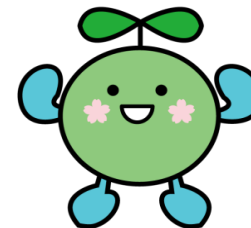
QRコード



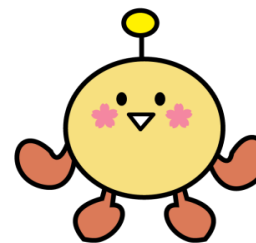
児童発達支援センター

こども発達支援センター

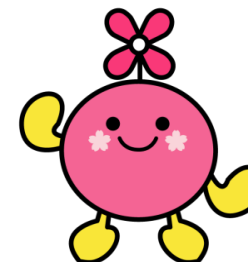
親子通所(めばえ)



くーりん



すーりん



もーりん



社会福祉法人 岡崎市福祉事業団

岡崎市指定管理者(担当:こども発達相談センター)

こども発達支援センター(めばえ・わかば)
わかば相談支援事業所 福祉の村相談支援事業所
そだちの家 のぞみの家 希望の家 友愛の家
みのりの家 にじの家 放課後等デイサービス あずき
こども支援センター みどり こども支援センター すだち

【めばえ】は、ことばや人との関わり、落ち着きなど心身の発達に心配のあるお子さんを対象にしています。一人ひとりの力にあわせて、特定の人との関わりや遊びを通して楽しい経験を積み重ねることで、身の回りのことや運動、ことば、社会性など全体的な発達をサポートします。

- ・保護者のかたと一緒に通います。
- ・個別支援計画に基づき、個別的、集団的にサポートします。
- ・お子さんの特性にあわせた環境を用意し、関わりかたを工夫しています。
- ・お子さんの安心感、意欲、自信を育てるための支援をします。



製作あそび（描画）



散歩



プールあそび



感覚あそび

めばえでは

（１）より良い親子関係を育てます。

⇒親子の触れ合いを通して、より良い親子関係をつくれます。

（２）初歩的な生活習慣を身に付けます。

⇒規則正しい生活リズムをつくり、日常生活動作（食事、着脱、排泄など）の関わりかたや支援方法を一緒に考えます。

（３）小集団の中で社会性の芽生えを育てます。

⇒集団へ適応する力（周りの人や物への興味関心、聞く力や見る力、相手に伝える力など）を育てます。

サービス提供内容

◎対象の地域・年齢

岡崎市、幸田町在住で基本的には0歳～3歳以内のお子さん

◎サービス提供日

月曜日～土曜日
（祝日・12/29～1/3を除く）

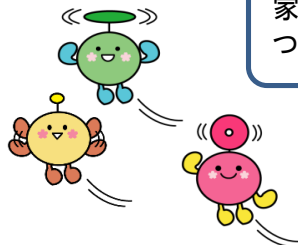
◎サービス提供時間

9時30分～15時30分

1日の流れ

時間	活動	内容
9:30	登所	朝の挨拶、手洗い、検温、自由あそび ※個別懇談・諸相談等
10:15	朝の会	体操、ふれあいあそびなど
10:30	課題活動①	散歩：めばえ周辺・東公園（7・8月は水あそび） 発達に応じたあそび（感覚、運動、製作、歌・音楽あそび）
11:30	昼食	手洗い、昼食、歯磨き
13:15	昼の会	絵本、お楽しみ
13:30	課題活動②	発達に応じたあそび（感覚、運動、製作、歌・音楽あそび）
14:15	帰りの会	手あそび、ふれあいあそび、絵本など
15:30	降所	身支度、挨拶 ※個別懇談・諸相談等

（お子さんと保護者が一緒に活動します）



家庭での子育てに役立つヒントもいっぱい。

☆その他☆

ことば音楽療法、家族療育参観
健康診査、お楽しみ会



朝の会



お楽しみ会

☆保護者

・発達や子育てに関する講演会・講座の開催



美味しい楽しい給食

- ・管理栄養士が考えたバランスの良い献立で、毎日バラエティ豊富です。
 - ・アレルギー対応、お子さんに合わせた食形態等細かい配慮を行っています。
- ※ 食事面で不安な点がございましたら
ご相談ください。

