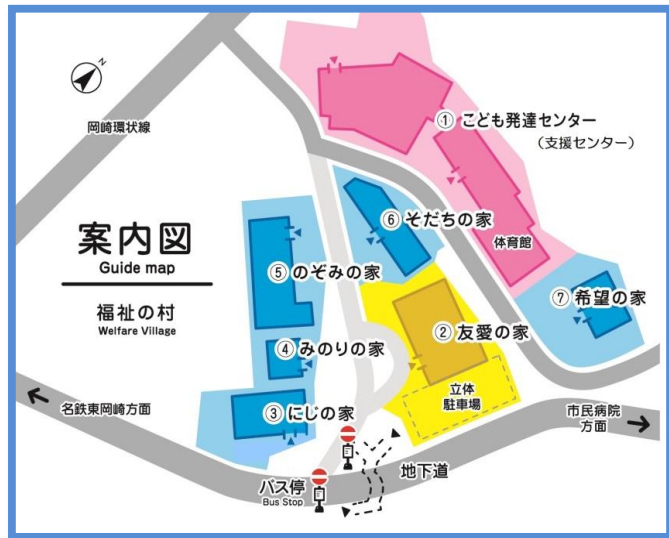


## 《保育所等訪問支援とは?》

【保育所等訪問支援】は、訪問支援員が、お子さんが通っている保育園、幼稚園等に訪問し、お子さんの発達の特性や支援方法について担当職員と相談し、よりよい園生活を送れるように支援を行うサービスです。

訪問支援員が親御さんと相談して支援計画を作り、訪問支援後に支援結果をお伝えします。



### アクセス

#### 自動車の場合

##### ■名古屋方面から

国道一号線「岡崎インター西」交差点北進、主要地方道岡崎環状線「根石小学校南東」交差点右折後、約200m直進し、「福祉の村バス停」手前を左折

##### ■豊田方面から

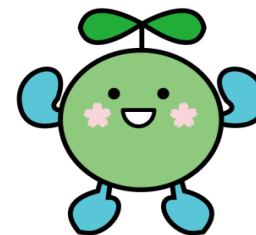
主要地方道岡崎環状線「根石小学校南東」交差点左折後、約200m直進し、「福祉の村バス停」手前を左折

#### 公共交通機関の場合

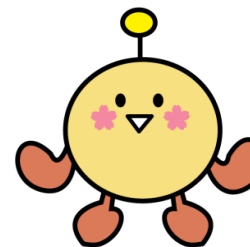
「市民病院」行もしくは、「中央総合公園」行のバスに乗り、「福祉の村バス停」にて下車



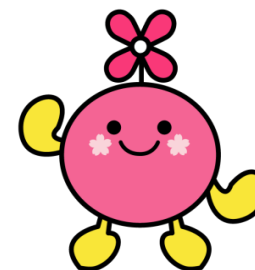
## こども発達支援センター 保育所等訪問支援(あおい)



くーりん



すーりん



もーりん

社会福祉法人 岡崎市福祉事業団

岡崎市指定管理者(担当:こども発達相談センター)

こども発達支援センター(めばえ・わかば)  
わかば相談支援事業所 福祉の村相談支援事業所  
そだちの家 のぞみの家 希望の家  
友愛の家 みのりの家 にじの家  
放課後等デイサービス あずき こども支援センター みどり  
こども支援センター すだち

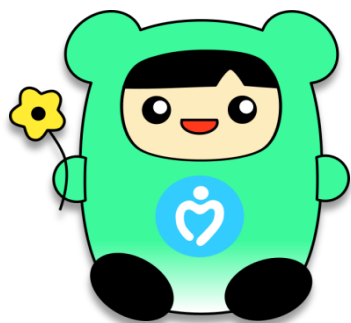
#### 【連絡先・問い合わせ先】

岡崎市こども発達センター  
こども発達支援センター

TEL: (0564) 23-7505

FAX: (0564) 25-1299

(担当: )



岡崎市福祉事業団マスコットキャラクター「ふくちゃん」

### お問い合わせ

お気軽にお問い合わせ  
ください。

住所 〒444-0011 愛知県岡崎市欠町字清水田6番地4  
TEL 0564-23-7505  
FAX 0564-25-1299  
Eメール hattatsushien@okazaki-fukushi.or.jp  
URL <http://www.okazaki-fukushi.or.jp>



QRコード



## 《こんなことで困っていませんか?》

### ・園生活について

生活の流れが理解しにくい、発達がゆっくり、活動についていけない、など

### ・行動について

集団活動に参加できない、落ち着きがない、気が散りやすい、など

### ・お友達との関わり

トラブルになる、ルールが理解しにくい、手が出てしまう、など



### ・パニックやこだわり

活動の切り替えが苦手、思い通りにならないとかんしゃくを起こす、など

### ・生活習慣について

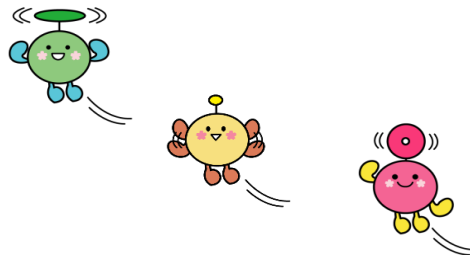
着脱や排泄の自立が進まない、偏食がある、道具がうまく使えない、など

### ・運動や遊びについて

身体の使い方がぎこちない、手先が不器用、遊びが見つけれられない、など

### ・コミュニケーションについて

ことばが少ない、ことばの理解が苦手、コミュニケーションが取りにくい、など



## ● サービス提供内容 ●

### ◎対象の地域・年齢

岡崎市、幸田町在住で保育園、幼稚園、認定こども園等に通う発達に心配のあるお子さん。サービスのご利用にあたっては、児童通所支援の受給者証が必要です。

### ◎サービス提供日

月曜日～金曜日  
(祝日、12/28～1/3を除く)

### ◎サービス提供時間

10時00分～16時00分

### ◎訪問支援員

療育を専門とする保育士、臨床心理士、言語聴覚士、作業療法士等

### ◎訪問回数

基本は月2回程度ですが、必要に応じて調整します。

### ◎訪問時間

2時間程度です(お子さんの様子の見学と、担当職員との話し合いを含む)。

### ◎利用料

児童福祉法に基づく、児童通所支援(保育所等訪問支援)の給付対象で、原則1割負担です(利用者負担額は、月額で上限があります)。

### ◎申し込み方法

保護者のかたから、ご連絡ください。

## ご利用の流れ

