

今日より幸せな明日へ

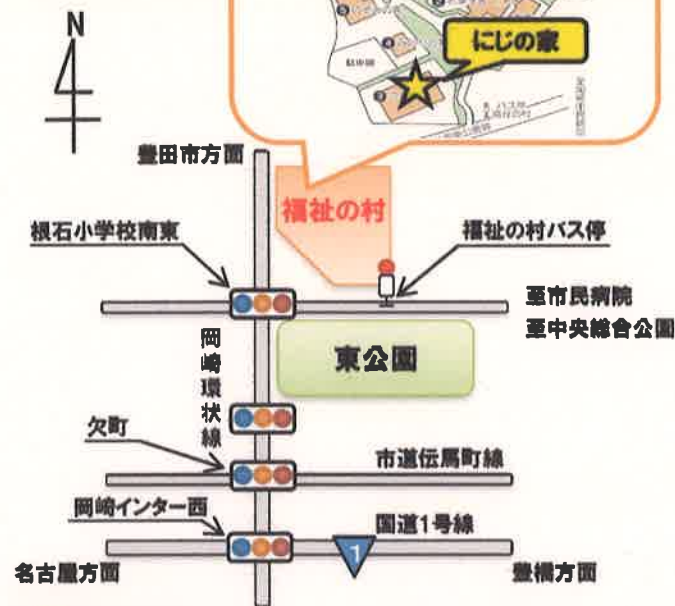


窓の外に広がる四季の移り変わりを一望できる、そんな自然の中にある『にじの家』は常時介護が必要な重度重複障がい者のかたの自立促進、日常生活の充実、身体機能の維持・向上を図ることができるよう支援しています。

必要な機能訓練や入浴・食事・送迎などの各種サービスを提供し、利用されるかた及びご家族の身体的、精神的負担の軽減にも努める施設です。



アクセス



自動車の場合

■名古屋方面から

国道1号線「岡崎インター西」交差点北進、主要地方道岡崎環状線「根石小学校南東」交差点右折後、約200m直進し、「福祉の村バス停」手前を左折

■豊田方面から

主要地方道岡崎環状線「根石小学校南東」交差点左折後、約200m直進し、「福祉の村バス停」手前を左折

公共交通機関の場合

「市民病院」行もしくは、「中央総合公園」行のバスに乗車し、「福祉の村バス停」にて下車

お問い合わせ

住所 〒444-0011
愛知県岡崎市欠町字清水田7番地1
TEL 0564-87-3911
FAX 0564-24-2555
Eメール nijinoie@fukushijigyodan-okazaki.or.jp
URL <http://www.fukushijigyodan-okazaki.or.jp/>



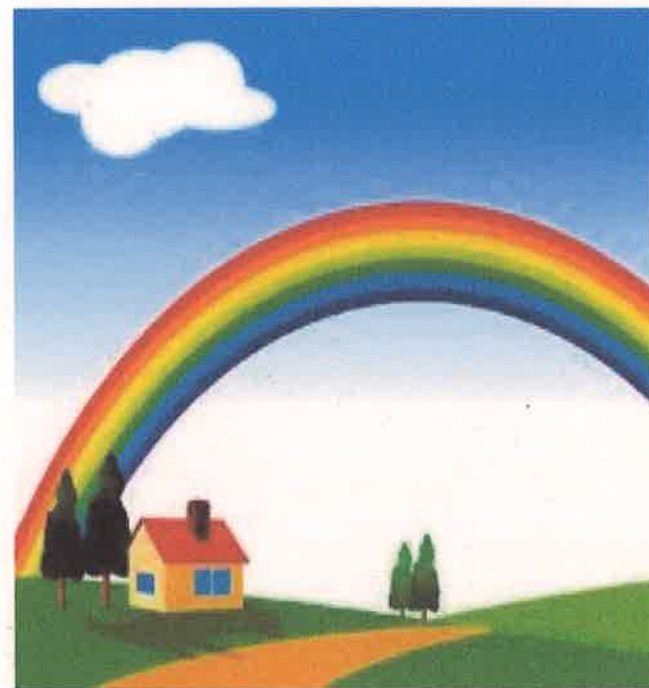
QRコード

福祉の村配置図



生活介護事業
日中一時支援事業

福祉の村 にじの家



岡崎市指定管理者(担当:障がい福祉課)

社会福祉法人 岡崎市福祉事業団

【福祉の村内施設】

にじの家	めばえの家	若葉学園	そだちの家
のぞみの家	希望の家	友愛の家	みのりの家
福祉の村体育館		福祉の村相談支援事業所	
若葉学園相談支援事業所			

概要

事業種別 生活介護、日中一時支援

目的 障がいのあるかたへ、日常生活の中で必要な身の回りの支援や、生活を豊かにするための創作活動、生産活動を行います。また、障がいのあるかたの保護者のかたが、就労や休息ができることを目的に、日中を過ごす場を提供しています。

定員 生活介護 20人
日中一時支援 5人

対象者
生活介護 18歳以上の身体障がい者のかた
日中一時支援 身体障がい者(児)のかた
で日中一時支援の支給のあるかた

休館日
生活介護 日曜日、祝日、年末年始
日中一時支援 (日曜日、祝日、年末年始)
上記の他、別に週一日

利用料 障害福祉サービス受給者証に記載されている利用負担額
給食費 1食 360円
光熱水費(入浴) 1回 206円
※ その他、外出活動、社会体験などにかかる費用が発生した場合は実費分をいただきます。



生活介護事業



■ 活動内容

①生産活動
はがき、しおり、組みひも、
アイロンビーズ、マスコットなど
を作成し、販売しています。



②個別活動
利用者のかたの趣味を広げ、作品を制作したり
支援計画にそって個別の活動に取り組んでいます。



③外出活動
生活経験の拡大を目指す
取り組みのひとつとして、外
出活動があります。



④機能訓練
理学療法士、言語聴覚士、
看護師を中心に計画書に
基づいて残存機能の維持
向上を目指し、機能訓練を
行なっています。



寝たままに入浴
できる浴槽が
あります。



一人ひとりの状態
にあわせた機能
訓練を行っています。



車いすダンス(活動)

ボールプール
(活動)



外出行事(活動)

日中一時支援事業

■ 症状が重いため医療的ケアを必要とする又は
見込みのある障がい者及び障がい児のかたが
安心して当施設の日中一時支援サービス
を受けることができます。

■ 申込みなど、詳しくは施設にお問い合わせ下さい。

