



事業概要

- ◆事業種別
通所介護（一般型）
- ◆事業所番号
2372102448
- ◆サービス提供時間
9：45～15：55
（但し、延長利用の場合は19：00まで）
- ◆休館日
日曜日、12月29日～1月3日
- ◆定員 30名
- ◆申し込み方法
お近くの地域包括支援センター、又は居宅介護支援事業所までご相談下さい。または、直接ご連絡下さい。



北部地域福祉センター玄関



デイサービス玄関

交通アクセス



自動車の場合
「於御所南」交差点より
東約450m

公共交通機関の場合
名鉄東岡崎駅より名鉄バス
「岩津団地口」バス停下車
徒歩7分

随時、見学を受け付けております。

岡崎市北部地域福祉センター デイサービスほほえみ

所在地 〒444-2144 愛知県岡崎市岩津町字西坂 54 番地 1
 TEL 0564-73-0102
 FAX 0564-45-8791
 Eメール hokubuhohoemi@okazaki-fukushi.or.jp
 URL https://www.okazaki-fukushi.or.jp



岡崎市福祉事業団



ホームページもご覧ください。
【マスコットキャラクターふくちゃん】

懐かしい友との再会 新しい友に出逢えるデイサービス

一日の流れ



- デイサービス到着
- バイタルチェック



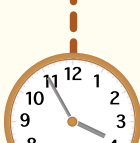
- 入浴
- 機能訓練



- 口腔体操



- 昼食
- 口腔ケア
- 休憩時間



- 機能訓練
- レクリエーション



- おやつ
- 帰り支度

- デイサービス出発



座浴



個々に合った入浴方法をお選びいただけます

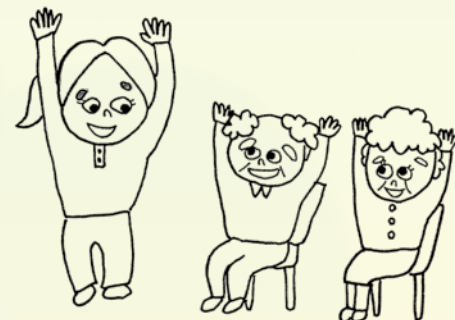
寝浴



歩浴



看護師が健康チェックを行います。



理学療法士や作業療法士をはじめ、口腔・栄養の専門職による個別訓練を提案します。



- 肉と魚2種類のメニューからお選びいただけます。
- 管理栄養士による季節感のあるメニューをご用意

敬老会



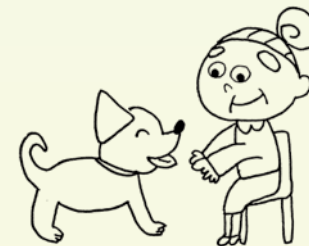
手作りおやつ



アニマルセラピー



音楽療法



五平餅作り



さまざまな行事や活動を行っています

畑作業

