



事業概要

- ◆事業種別
通所介護（一般型）
- ◆事業所番号
2372102984
- ◆サービス提供時間
10：00～15：45
（但し、延長利用の場合は19：00まで）
- ◆休館日
日曜日、12月29日～1月3日
- ◆定員 25名
- ◆申し込み方法
お近くの地域包括支援センター、又は居宅介護支援事業所までご相談下さい。または、直接ご連絡下さい。



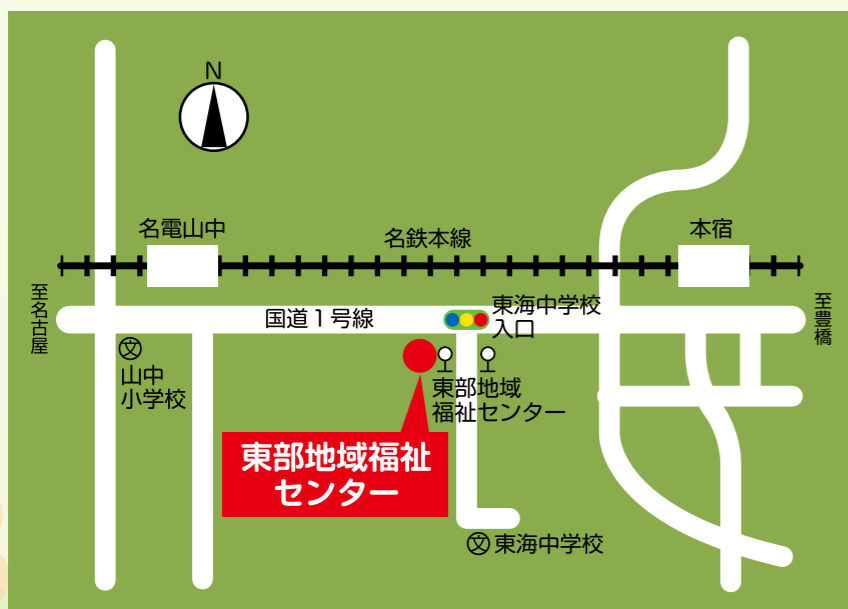
東部地域福祉センター玄関



デイサービス玄関



交通アクセス



自動車の場合

「東海中学校入口」交差点より南すぐ

公共交通機関の場合

名鉄本宿駅・美合駅より
名鉄バス
「東部地域福祉センター」バス停車

随時、見学を受け付けております。

岡崎市東部地域福祉センター デイサービスほほえみ

所在地 〒444-3513 愛知県岡崎市山綱町字中柴1番地
 TEL 0564-48-8091
 FAX 0564-48-8096
 Eメール tobuhoemi@okazaki-fukushi.or.jp
 URL https://www.okazaki-fukushi.or.jp



岡崎市福祉事業団



ホームページもご覧ください。
【マスコットキャラクターふくちゃん】

懐かしい友との再会 新しい友に出逢えるデイサービス

一日の流れ



- デイサービス到着
- バイタルチェック



- 入浴
- 機能訓練



- 口腔体操
- 昼食
- 口腔ケア
- 休憩時間



- 機能訓練
- レクリエーション



- おやつ
- 帰り支度



- デイサービス出発



個浴

個々に合った入浴方法をお選びいただけます
※この他スロープ浴もあります



座浴



歩浴



看護師が健康チェックを行います。



誕生日



東部手作業



レクリエーション



レクリエーション



アニマルセラピー

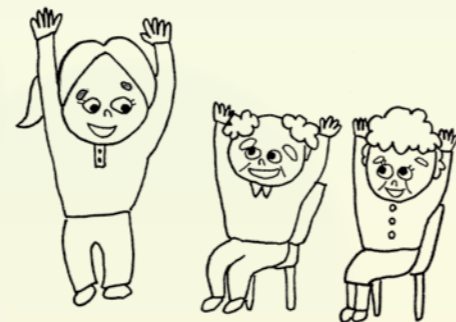
さまざまな行事や活動を行っています



だんらん



- 肉と魚2種類のメニューからお選びいただけます。
- 管理栄養士による季節感のあるメニューをご用意



理学療法士や作業療法士をはじめ、口腔・栄養の専門職による個別訓練を提案します。

