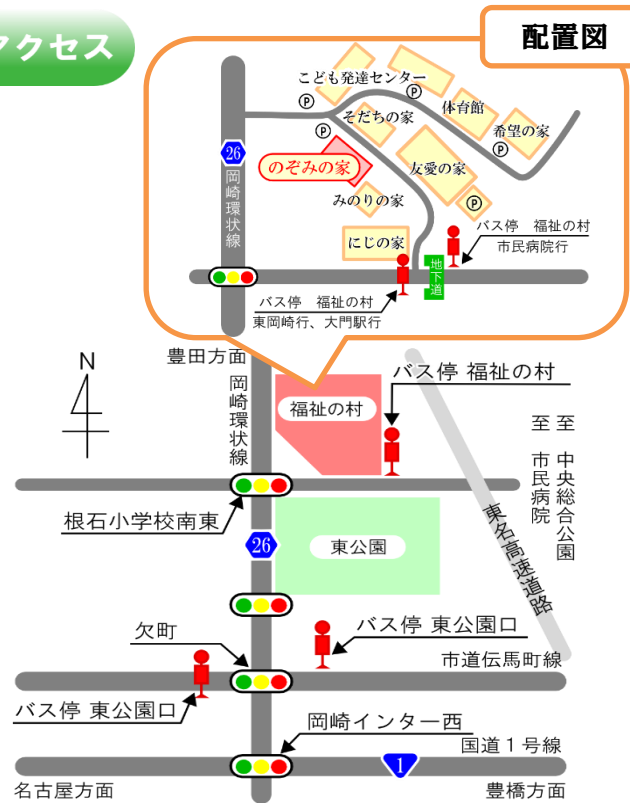


施設概要

- 事業種別 生活介護事業
就労継続支援B型事業
(多機能型)
- 目的 障害福祉サービスの支給決定を受けた利用者のかたの意思及び人格を尊重して、常に利用者のかたの立場に立った適切な生活介護や就労支援の提供を確保することを目的としています。
- 開所 平成3年9月
- 定員 指定生活介護 25名
指定就労継続支援B型 35名
- 職員 館長・サービス管理責任者
嘱託医師・看護師
生活支援員・職業指導員
- 休館日 土曜日・日曜日
年末年始(12月29日～1月3日)
- 利用時間 9時～16時
- 対象者 18歳以上の主に知的障がいをお持ちのかた
- 利用料 障害福祉サービス受給者証に記載されている利用負担額
給食費(実費)1食400円
送迎代(実費)片道1回50円
- 実質負担額 創作活動・社会体験活動・生活訓練などにかかる費用が発生した場合は実費分をいただくことがあります。



アクセス



公共交通機関でお越しの場合

- 名鉄 東岡崎駅から
「市民病院」行、もしくは「中央総合公園」行のバスに乗り、「福祉の村」バス停にて下車。徒歩3分
- 名鉄 美合駅から
「東岡崎駅」行のバスに乗り、「東公園口」バス停にて下車。徒歩10分。
- 愛知環状鉄道 大門駅から
「市民病院(大樹寺・小呂町経由)」行のバスに乗り、「福祉の村」バス停にて下車。徒歩3分。

お問い合わせ

所在地 〒444-0011
愛知県岡崎市欠町字清水田6番地2
TEL 0564-25-9300
FAX 0564-25-9330
Eメール nozomi@okazaki-fukushi.or.jp
URL <https://www.okazaki-fukushi.or.jp/>

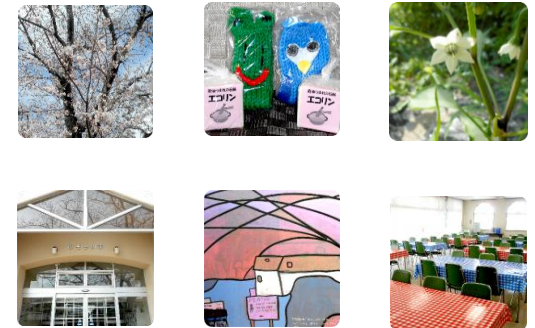


QRコード

生活介護事業 就労継続支援B型事業



福祉の村 のぞみの家



社会福祉法人 岡崎市福祉事業団

岡崎市指定管理者(所管課:障がい福祉課)

のぞみの家 そだちの家 希望の家
みのりの家 にじの家 友愛の家
福祉の村相談支援事業所 こども発達支援センター
こども発達支援センターわかば相談支援事業所
放課後等デイサービス あずき
こども支援センター みどり
こども支援センター すだち

のぞみの家の特徴

のぞみの家は、『生活介護事業所』と『就労継続支援B型事業所』のふたつが同じ建物にある多機能型の施設です。



普段はそれぞれで活動していますが、お互いに良い影響を受けながら支援を行っています。

たとえば、B型の方が『生活介護事業所』のレクリエーションに参加したり、生活介護の方が『就労継続支援B型事業所』の仕事にチャレンジしたりすることで、気分転換になったり新しい可能性が拓けることもあります。



2018年から送迎サービスを開始しました。現在順次サービスを拡大しています。詳細はお問い合わせください。



○ エコリン
廃油からつくられた石鹸です。がんこな汚れもとてもよくおちます。
※身体を洗うことは避けて下さい。



○ アクリルたわし
アクリルの毛糸で編んだたわしです。かわいらしい姿でしっかり汚れを落としてくれるすぐれものです。



ハラペーニョとはメキシコ原産の青唐辛子です。のぞみの家では酢漬けにすることで、食べやすく、おいさが長続きすよう工夫しました。

ピリッと辛く、うまみとさわやかな風味が広がるハラペーニョをぜひご賞味下さい。



生活介護 事業所

生活介護事業は、障がいのあるかたが、日常生活の中で必要な身の回りの支援や、生活を豊かにするための創作活動や生産活動を行っています。

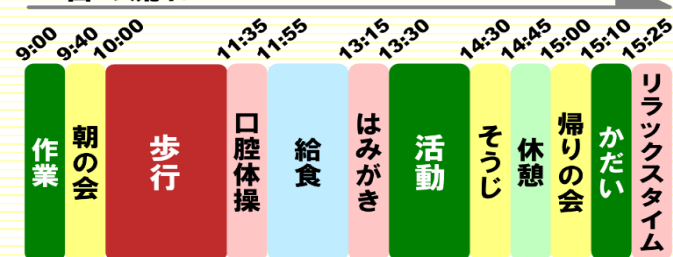
■ 活動内容

- ① 創作活動
折り紙・季節の創作（カレンダーづくりなど）
- ② 社会体験活動
所外活動・外食体験・交通安全講習 など
- ③ レクリエーション活動
カラオケ・動物ふれあい など
- ④ リハビリテーション活動
身体機能の維持を図る活動・リトミック（音楽療法）
- ⑤ 生活訓練
歯科講習・調理実習
- ⑥ スポーツ活動
ウォーキング・スイミング・ケアピクス

（活動の内容により、実費負担していただくことがあります）



一日の流れ



就労継続支援 B型事業所

就労継続支援B型事業は、一般就労が困難な障がいのあるかたに就労の機会を提供し、また将来の就労に向けた必要な知識や能力の向上のための支援を行っています。

■ 生産活動

自動車関連軽作業
ハラペーニョ製品づくり
玩具花火づくり など
（他にもさまざまな作業があります）



■ 施設外就労

職員と数人の利用者がいっしょに提携企業へ行き、工場内のルールのもとで作業を行ないます。

現在大手企業と契約しており、毎日職員1名と利用者5名で通っています。今後増員を依頼されています。

社員さんとのふれあいや、自分で毎日選ぶ食事など、自立に向けた社会経験や能力を磨く機会になり、工賃アップにもつながります。

一日の流れ

