

事業概要

対象者：主に知的に障がいのある、18歳以上のかた

定員：60名

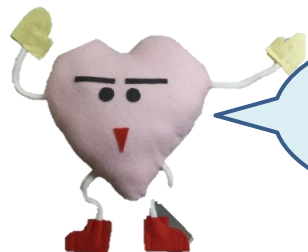
サービス提供時間：9時～16時

休館日：土曜日、日曜日、12月29日～1月3日

1日の流れ

9:00～	登所・送迎
10:00～	ラジオ体操 ウォーキング
11:45～	昼食タイム 歯みがき
13:30～	グループ活動 創作活動、生産活動、機能向上
15:00～	ティータイム 帰りの準備
～16:00	降所・送迎

※ 送迎サービスを実施しています。
ご希望の方はご相談ください。



そだちの妖精
そだっちーです☆
会いに来てね！



アクセス

自動車の場合

■名古屋方面から

国道一号線「岡崎インター西」交差点北進、主要地方道
岡崎環状線「根石小学校南東」交差点右折後、約200m
直進し、「福祉の村バス停」手前を左折

■豊田方面から

主要地方道岡崎環状線「根石小学校南東」交差点左折
後、約200m直進し、「福祉の村バス停」手前を左折

公共交通機関の場合

「市民病院」行もしくは、「中央総合公園」行
のバスに乗り、「福祉の村バス停」にて下車

お問い合わせ

所在地 〒444-0011
愛知県岡崎市欠町字清水田6番地2
TEL 0564-25-3322
FAX 0564-64-3552
Eメール sodachi@okazaki-fukushi.or.jp
URL <https://www.okazaki-fukushi.or.jp/>



QRコード

入所や見学希望など
ご連絡ください。ボランティ
アも随時募集中！！

生活介護事業

福祉の村

⑥ そだちの家



社会福祉法人 岡崎市福祉事業団

そだちの家	のぞみの家	希望の家	友愛の家
みりの家	にじの家	福祉の村相談支援事業所	
こども発達支援センター		放課後等デイサービス	あずき
こども支援センター みどり		こども支援センターすだち	

施設の方針



利用者のかたが、毎日楽しく笑顔で過ごせるような「憩いの場」を目指しています。



利用者のかたの意思を尊重し、「その人らしく」をモットーに、個々にあった支援を目指しています。



地域の中で、ともに生きられる社会、そんな社会の実現を目指しています。



そだちの家の職員は
利用者のかたのその人らしさを大切に
ウォーキング、創作活動、
生産活動、所外活動
などのさまざまな活動とともにやり、
毎日が充実した生活を送ることが
できるよう、支援しています。



野外活動



喫茶体験



給食



音楽活動



ウレタン加工作業



そだちをアイロンビーズで



クリスマスパーティー



ハロウィンパーティー

そだちの家では
四季折々の
さまざまな行事
を行なっています。



秋の行事☆野点



お楽しみショー



クラス活動で作品展出品



スイミング