

東部地域福祉センター デイサービスほほえみ 空き状況

令和5年5月12日 現在

月	火	水	木	金	土
1名	2名	2名	2名	2名	2名

☆☆ 東部地域福祉センター デイサービスほほえみの、おススメポイント ☆☆

※お試し利用ができます。(お一人様1回)

〔当日ご準備頂きたい物品〕

- ・630円(お食事代)
- ・リハビリパンツ・パット(必要な方のみ)
- ・内服薬・処置薬(ある方のみ)
- ・着替え(入浴のご希望がある方のみ)
- ・ビニール袋(入浴のご希望がある方のみ)

※個別機能訓練 I を絶賛算定中です!! (ご希望がある方のみ)

加算を算定されている利用者様の声

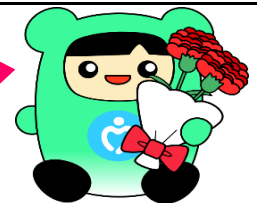
- ・100円均一へ、デイサービスの行事で使う物品を、買いに行き、久しぶりの買い物だったから楽しかったよ。
- ・加算を始める前は、足が動かなかったけれど、今はとっても足の運びが良くなりました。
- ・エアロバイク運動をして、とっても気持ちいいわ。
- ・自宅の外階段の昇り降りがとっても楽になったわ。など、、多数の方よりお喜びの声をいただいています。

※本人様の『～したい』を大切に、『～できる』と、実感して頂けることを目指しています。

例えば・・・

- ・「園芸が趣味なのよお」 ⇒ デイ利用中にウッドデッキで水やりを行いましょう。
- ・「運動を兼ねて洗濯物たたみがしたいのよお」 ⇒ デイ利用中に洗濯物たたみを行いましょう。
- ・「頭と指先の体操がしたいのよお」 ⇒ パズルや指先の運動を行いましょう。
- ・「気の合う方とお話しがしたいのよお」 ⇒ ゆっくりと話せる環境を整えます。 など・・・

6月より定員が30名になります。



**額田地域は
概ねこの辺りまで
送迎できます**

