

ご利用までの流れ

お問い合わせ・見学

まずは、お気軽にお電話ください。

受給者証発行

お住まいの市町村窓口にて、放課後等デイサービスの利用申請を行います。

当事業所との契約

受給者証発行後、当事業所へご連絡いただき、利用の契約を行います。

ご利用開始

営業日・定員等

営業日 月～土曜日

営業時間 【平日】 14:00～18:00
【土・祝日・長期休暇】 10:30～16:30

利用定員 10名

対象年齢 小学生～高校生まで

ご利用料金について

ご利用料金は、児童福祉法によって定められており、原則1割負担です。なお、受給者証に負担上限額が記載されている場合は、利用回数に関わらず上限額までのご負担となります。

実費負担

おやつ代・・・1回50円
活動内容によって、別途実費負担が発生する場合があります。

交通アクセス



見学・体験

いつでも受付中！

☎0564-73-0890

こども発達支援センターむつみ

所在地 〒444-0204
岡崎市土井町字南赤部内9番地

FAX 0564-73-0895

メール mutsumi2@okazaki-fukushi.or.jp

ホームページ <https://www.okazaki-fukushi.or.jp>



QRコード



社会福祉法人 岡崎市福祉事業団

つながる支援
つながる未来

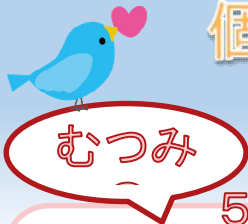


こども発達支援センター
むつみ

放課後等デイサービス

楽しい学びから

個々に合わせた 支援を行います



むつみ

5つのつながる POINT

POINT①

成長につなぐ

個別の目標はスモールステップで設定し、「できた！」経験から自信につなげ、成長が将来へつながるように支援します。職員全員で、お子さんそれぞれの成長を見守り、支援していきます。

POINT②

専門職とつながる

プログラムの内容は、事業所内の職員だけでなく、法人内の作業療法士・言語聴覚士・理学療法士・臨床心理士・管理栄養士と密に連携して作成、実施しています。

POINT③

ご家族とつながる

保護者の方への密な報告を行います。事業所で行った体験を将来に活かすために、お迎え時、当日の支援内容を対面でご報告します。ご家庭での出来事などもお気軽にお話してください。

POINT④

支援がつながる

当法人内福祉の村には放課後等デイサービス終了後につながる福祉サービスがあります。また、相談支援事業所などとも連携をし、安心してサービス移行できるような支援の輪をつくります。

POINT⑤

地域とつながる

買い物や散歩などを通して、地域の方々につながる機会を多く設定します。地域とつながることで、生活する場が広がり、自立につながる、社会とつながるように支援をしていきます。

支援の4つの柱




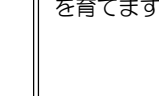




生活サポート

運動

社会性の構築

コミュニケーション能力の向上

提供する支援が曜日によって選べます

月	火	水	木	金	土・祝日 長期休暇
特別支援学校	地域の学校	特別支援学校	地域の学校	特別支援学校	特別支援学校 地域の学校
14:00 順次、事業所へ通所（送迎については応相談）					
健康チェック・荷物整理 はじまりの会 					
小集団プログラム 体を動かしながら、活動の中で集団行動でのルールを身につけます  運動・社会	小集団プログラム 体を動かしながら、活動の中で集団行動でのルールを身につけます  運動・社会	小集団プログラム 体を動かしながら、活動の中で集団行動でのルールを身につけます  運動・社会	個別プログラム 学校の学習準備やSSTを利用して学力・コミュニケーション力を育てます  学習・SST	個別プログラム 作業や言語訓練、SST等を行い日常生活で必要なことを学びます  学習・SST	9:00~ 各ご家庭から受け入れ荷物整理 10:00~ はじまりの会 ★ 課外プログラム 調理体験 行事 など ★ 社会性を身に付けるための支援を行います 
16:00~ おやつ おわりの会					
~18:00 保護者迎え&支援内容報告 送迎（火・木のみ） 					
15:00~ おやつ おわりの会					
~16:30 保護者迎え&支援内容報告 送迎（火・木のみ） 